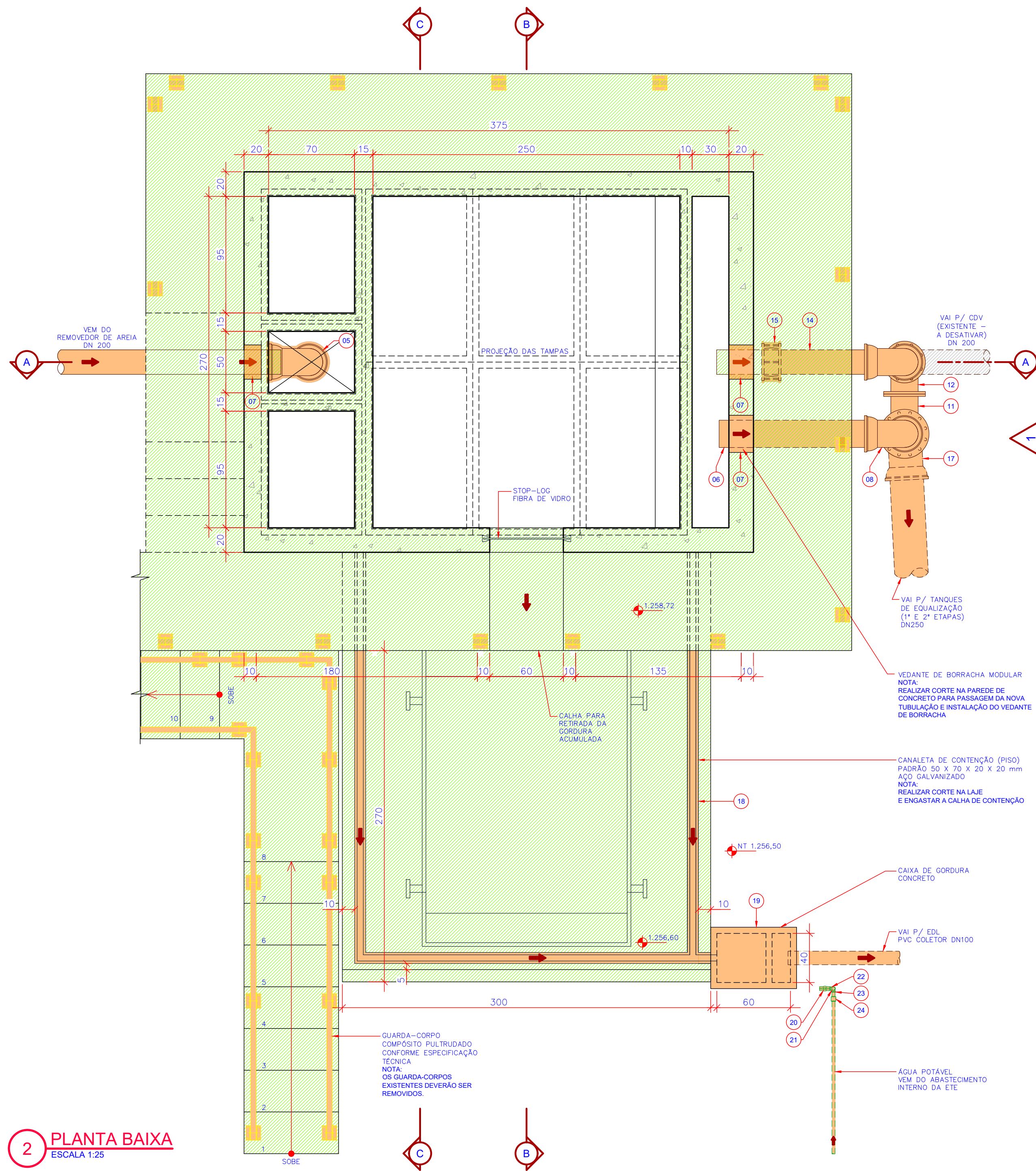


1 VISTA SUPERIOR
ESCALA 1:25



2 PLANTA BAIXA
ESCALA 1:25

NOTAS:

- 1- DIMENSÕES EM CM E ELEVACOES EM M, EXCETO ONDE INDICADO;
- 2- OS GUARDA-CORPOS EXISTENTES NA UNIDADE "CAIXA DE GORDURA" DEVERÃO SER RETIRADOS COMPLETAMENTE, PARA POSTERIOR INSTALACAO DAQUELES PREVISTOS NESTE PROJETO;
- 3- PARA TAMPAIS E ORELHAS PULTRUDADAS, VER ESPECIFICACAO TECNICA OU CONSULTAR FABRICANTE;
- 4- O FORNECEDOR DEVERA REALIZAR CONFERENCIA EM LOCO DAS DIMENSÕES DOS VAOS DA CAIXA DE GORDURA, DE FORMA A ADEQUAR OS GRADIS A ESSAS MEDIDAS;
- 5- OS GRADIS DEVEM SER DISPOSTOS SOBRE O TANQUE DA CAIXA DE GORDURA DE FORMA QUE SEJAM FACILMENTE REMOVIDOS;
- 6- AS TAMPAIS/GRADIS DE PISO, DEVEM ATENDER OS ESFORÇOS DE CARGA REFERENTE AO TRANSITO E PERMANENCIA DOS OPERADORES SOBRE AS MESMAS;
- 7- OS EQUIPAMENTOS REFERENCIADOS SAO INDICADOS P/ COMPOSICAO ESTRUTURAL DO PROJETO. NO CASO DE SUBSTITUICAO P/ SIMILARES, AS ESTRUTURAS DEVERAO SER READEQUADAS, CONFORME A NECESSIDADE DAS INSTALACOES DOS MESMOS, DEVENDO SER SEGUIDA AS RESPECTIVAS ESPECIFICACOES TECNICAS E PASSAR PELA ANALISE E APROVACAO DA CASAN.
- 8- AS TUBULACOES EM PVC EXPOSTAS AOS RAIOS ULTRAVIOLETAS DEVERAO SER PINTADAS;

| RELAÇÃO DOS MATERIAIS DA CAIXA DE GORDURA (1ª ETAPA - FASE 2) | | |
|---|---|---------|
| NT | DISCRIMINACAO | M. |
| 01 | TAMPA ESPANQUE COMPOSTO PULTRUDADO - 0,87 x 1,41 m | 02 |
| 02 | TAMPA ESPANQUE COMPOSTO PULTRUDADO - 0,82 x 1,07 m | 02 |
| 03 | TAMPA ESPANQUE COMPOSTO PULTRUDADO - 0,82 x 0,82 m | 04 |
| 04 | GRADIL TRANSITAVEL COMPOSTO PULTRUDADO - 0,70 x 0,60 m | 01 |
| 05 | CURVA FORO 90º BB DN 200 JE | FORO 01 |
| 06 | TUBO FORO ESG PP DN 200 X 1,30M | FORO 01 |
| 07 | VEDANTE DE BORRACHA MODULAR PARA DN200 | --- 03 |
| 08 | CURVA FORO 90º BB DN 200 JE | FORO 01 |
| 09 | TUBO FORO ESG PP PN-10 DN 200 X 0,80M | FORO 01 |
| 10 | PLACA REDUCCAO FORO ESG PP PN-10 DN 250 X DN 200 | FORO 01 |
| 11 | TUBO FORO ESG PP PN-10 DN 250 X DN 200 | FORO 01 |
| 12 | CURVA FORO ESG PP PN-10 DN 200 | FORO 01 |
| 13 | TUBO FORO ESG PP PN-10 DN 200 X 0,95M | FORO 01 |
| 14 | TUBO FORO ESG PP PN-10 DN 200 X 0,80M | FORO 01 |
| 15 | UNTA GIBAUULT FORO ESG DN 200 | FORO 01 |
| 16 | TUBO FORO ESG PP PN-10 DN 200 X 2,00M | FORO 01 |
| 17 | CURVA FORO ESG 90º BB DN 250 JE | FORO 01 |
| 18 | CANALETA DE CONTENCAO - ACO GALVANIZADO - 10,00 m | ACO --- |
| 19 | CAIXA DE GORDURA CONCRETO PREMOLDADO - 0,60 x 0,40 x 0,60 m | --- 01 |
| 20 | TORNEIRA ESPERA JAROM METAL 3/4" | --- 01 |
| 21 | JOELHO PVC 90º BUCHA DE LATAO JS DN 25 X DN 3/4" | PVC 01 |
| 22 | TUBO PVC 90º JS DN 25 X 1,30M | PVC 01 |
| 23 | JOELHO PVC 90º JS DN 25 | PVC 01 |
| 24 | CONECTOR HEAD/PVC COMPRESSAO; ROSCA MADRUE DN 32 X DN 3/4" | PP 01 |

AREA TOTAL DE TAMPAIS DE COMPOSTO PULTRUDADO= 10,20m²
GUARDA-CORPO ESCADAPASSADOO= 42,50m (DIMENSAO DE PROJECCAO NA PLANTA)

CONVENÇÕES

| | | | |
|--|-------------|--|---------------------------------|
| | EXISTENTE | | A CONSTRUIR (1ª ETAPA - FASE 2) |
| | A DESATIVAR | | A CONSTRUIR (2ª ETAPA) |
| | A DEMOLIR | | |

| Nº | REVISÃO | DATA |
|----|------------------------------|----------|
| A | EMISSÃO INICIAL - GPR | JAN/2004 |
| B | MELHORIAS OPERACIONAIS - GPR | JAN/2021 |
| | | |
| | | |
| | | |
| | | |

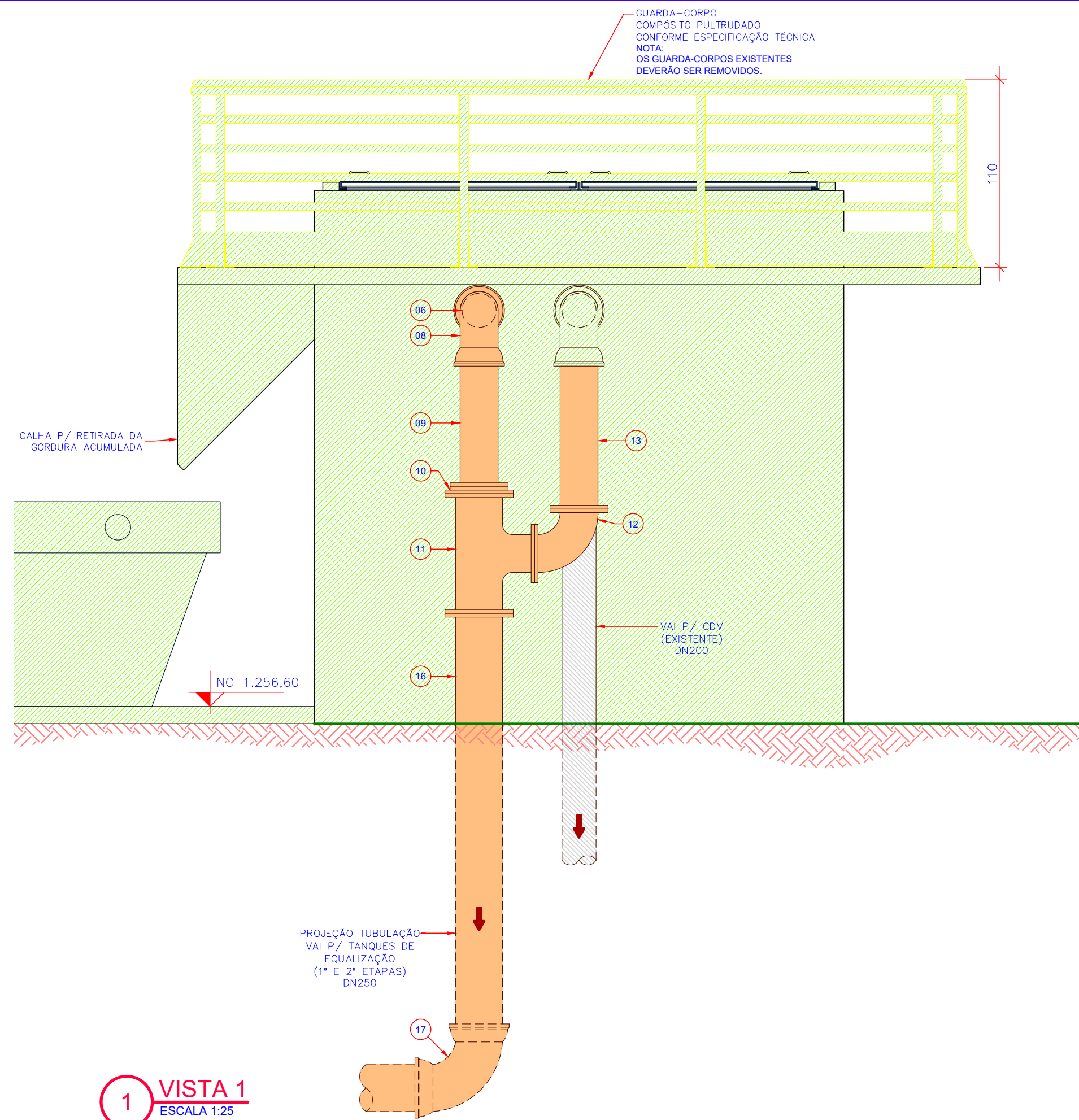
LOCALIDADE DA CONSULTORIA
GPR
GERÊNCIA DE PROJETOS - CASAN

PRDA CONSULTORIA

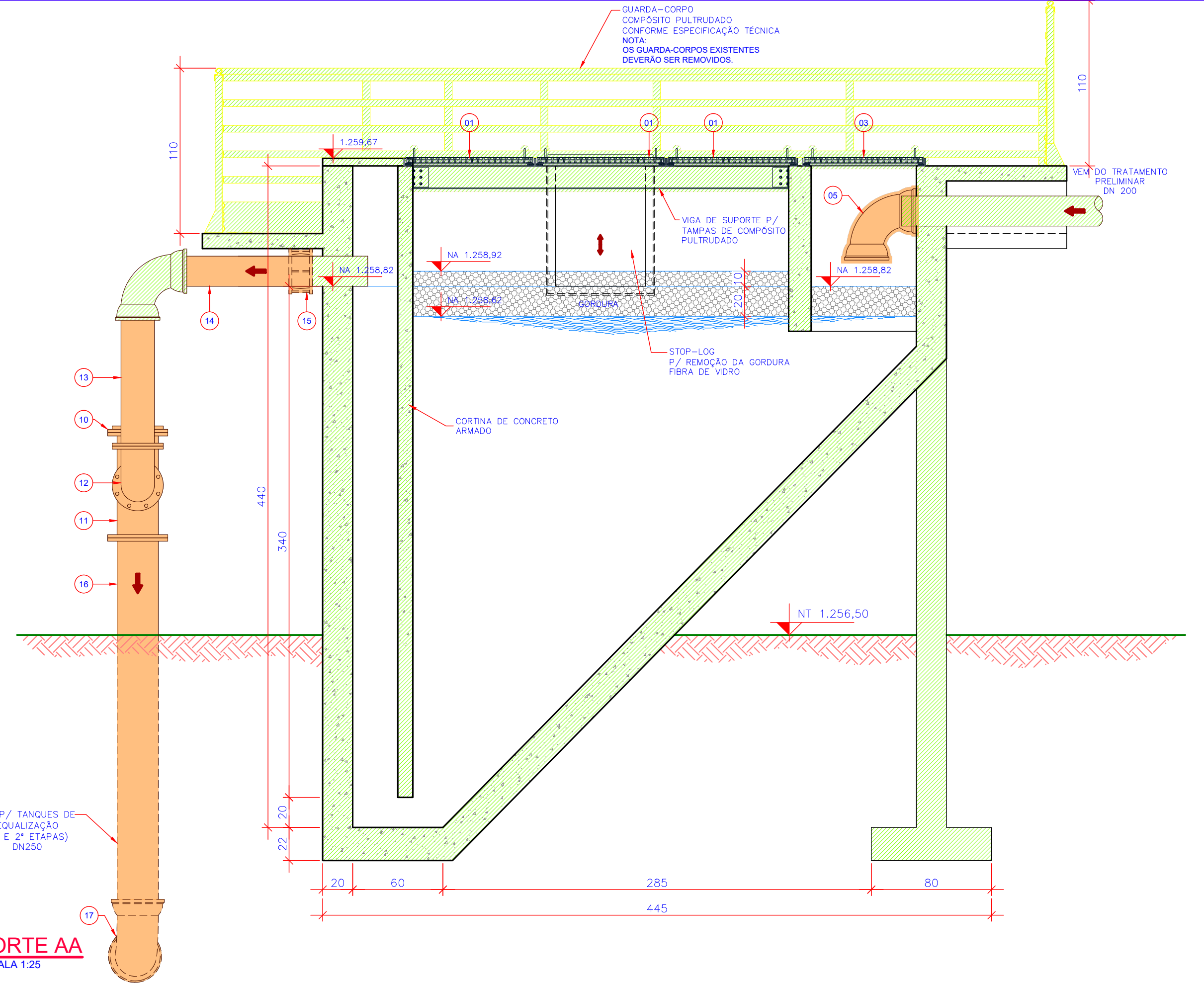


Companhia Catarinense de Águas e Saneamento
SISTEMA
LOCALIDADE - MUNICÍPIO
SÃO JOAQUIM
PROJETO ARQUITETÔNICO
ESTAÇÃO DE TRATAMENTO DE ESGOTO
CAIXA DE GORDURA - MELHORIAS OPERACIONAIS
PLANTAS E LISTA DE MATERIAIS - FASE 2

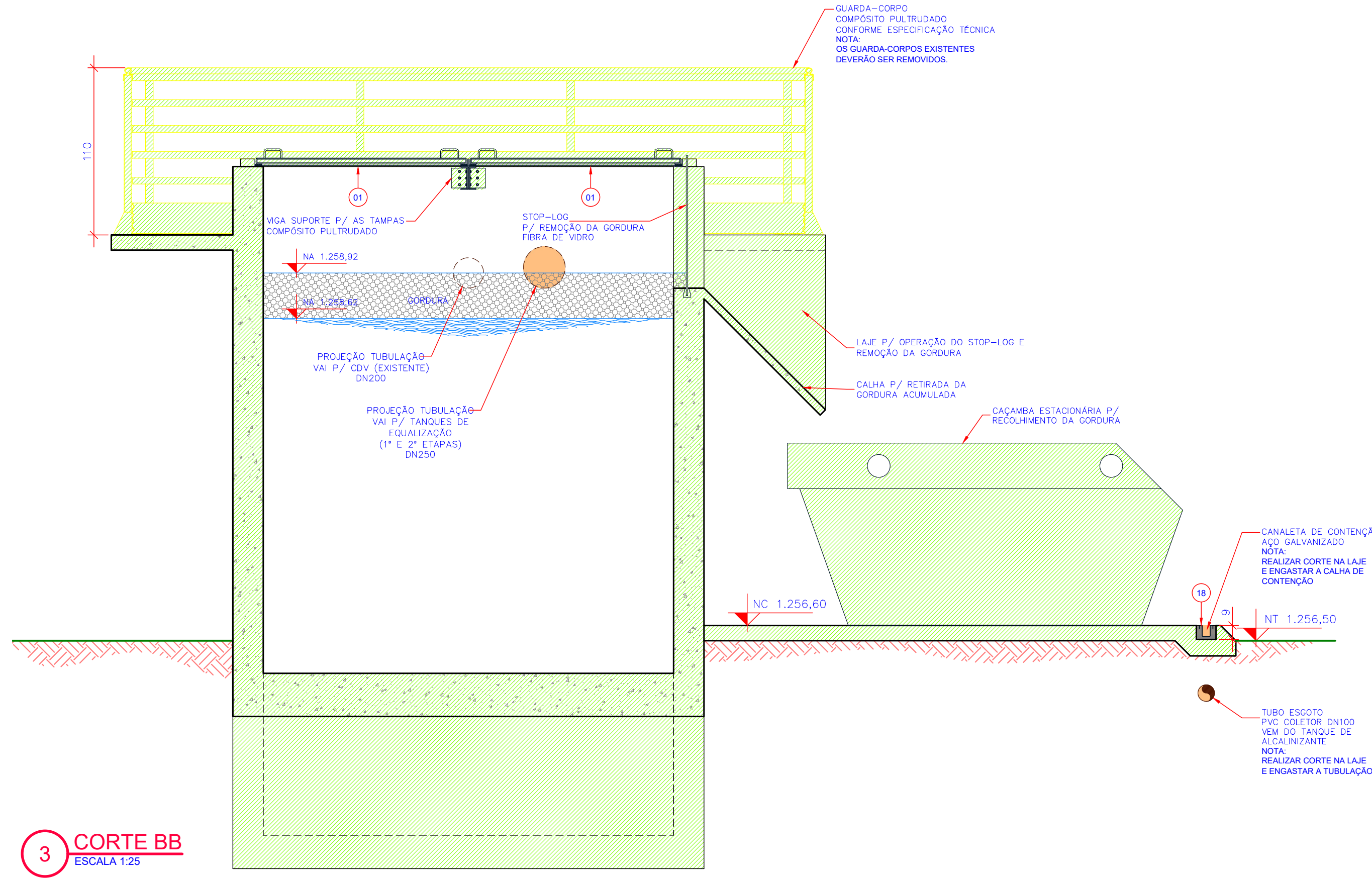
| | | | | |
|--|--------|--|-------------------------------|---|
| PROJETO ENG. DEBORA P. OLIVANK ESCALA INDICADAS | VISTOS | DESENHO JTESSARI/AVARGAS/ALEX TOPOGRAFIA | DATA JAN/2004 DATA TOP. | FOLHA Nº 05046-SES-ETE-ARQ-0090-B |
|--|--------|--|-------------------------------|---|



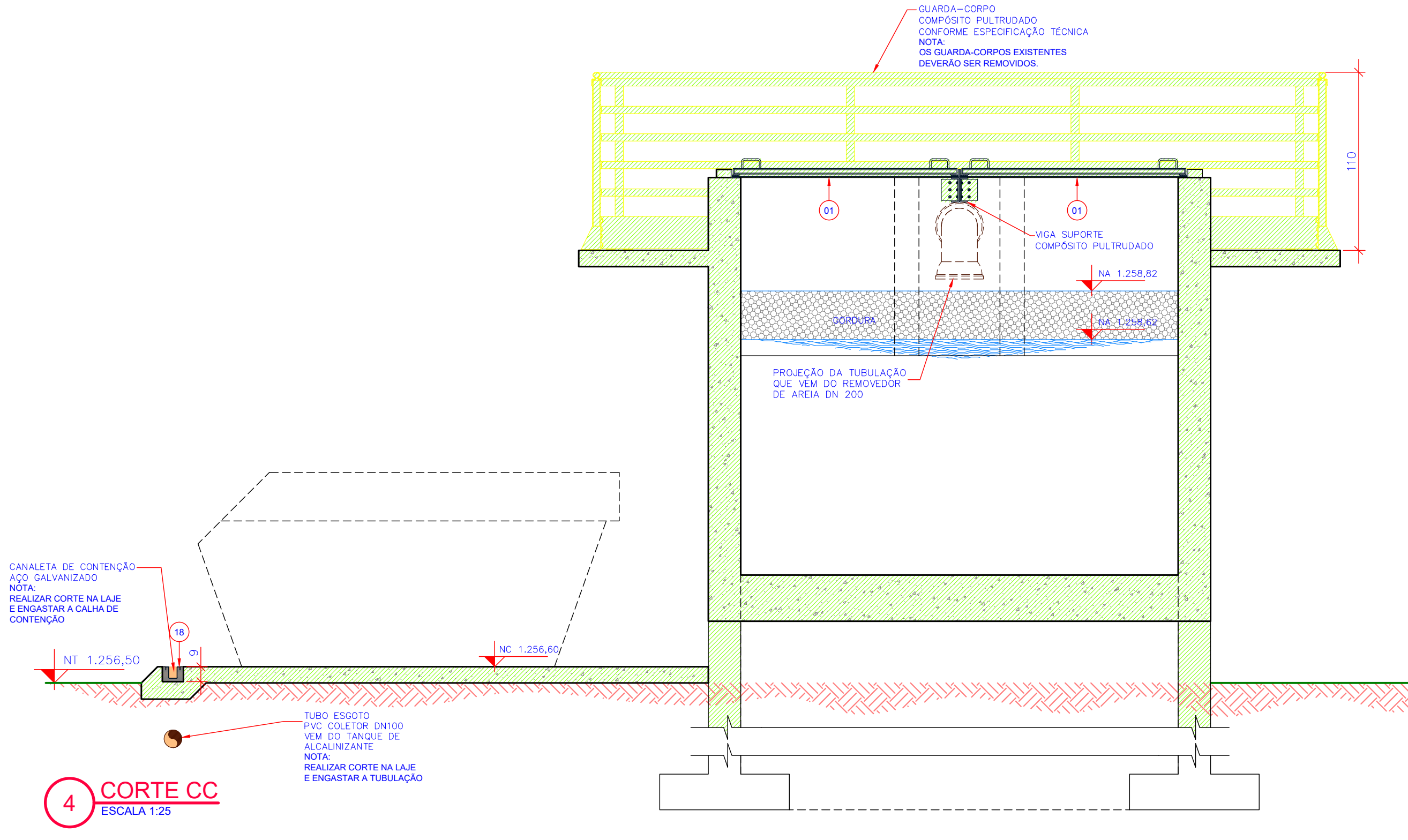
1 VISTA 1
ESCALA 1:25



2 CORTE AA
ESCALA 1:25



3 CORTE BB
ESCALA 1:25



4 CORTE CC
ESCALA 1:25

CONVENÇÕES

| | | | |
|--|-------------|--|---------------------------------|
| | EXISTENTE | | A CONSTRUIR (1ª ETAPA - FASE 2) |
| | A DESATIVAR | | A CONSTRUIR (2ª ETAPA) |
| | A DEMOLIR | | |

| Nº | REVISÃO | DATA |
|----|------------------------------|----------|
| A | EMIÇÃO INICIAL - GPR | JAN/2004 |
| B | MELHORIAS OPERACIONAIS - GPR | JAN/2021 |
| | | |
| | | |
| | | |
| | | |

LOGOMARCA DA CONSULTORIA

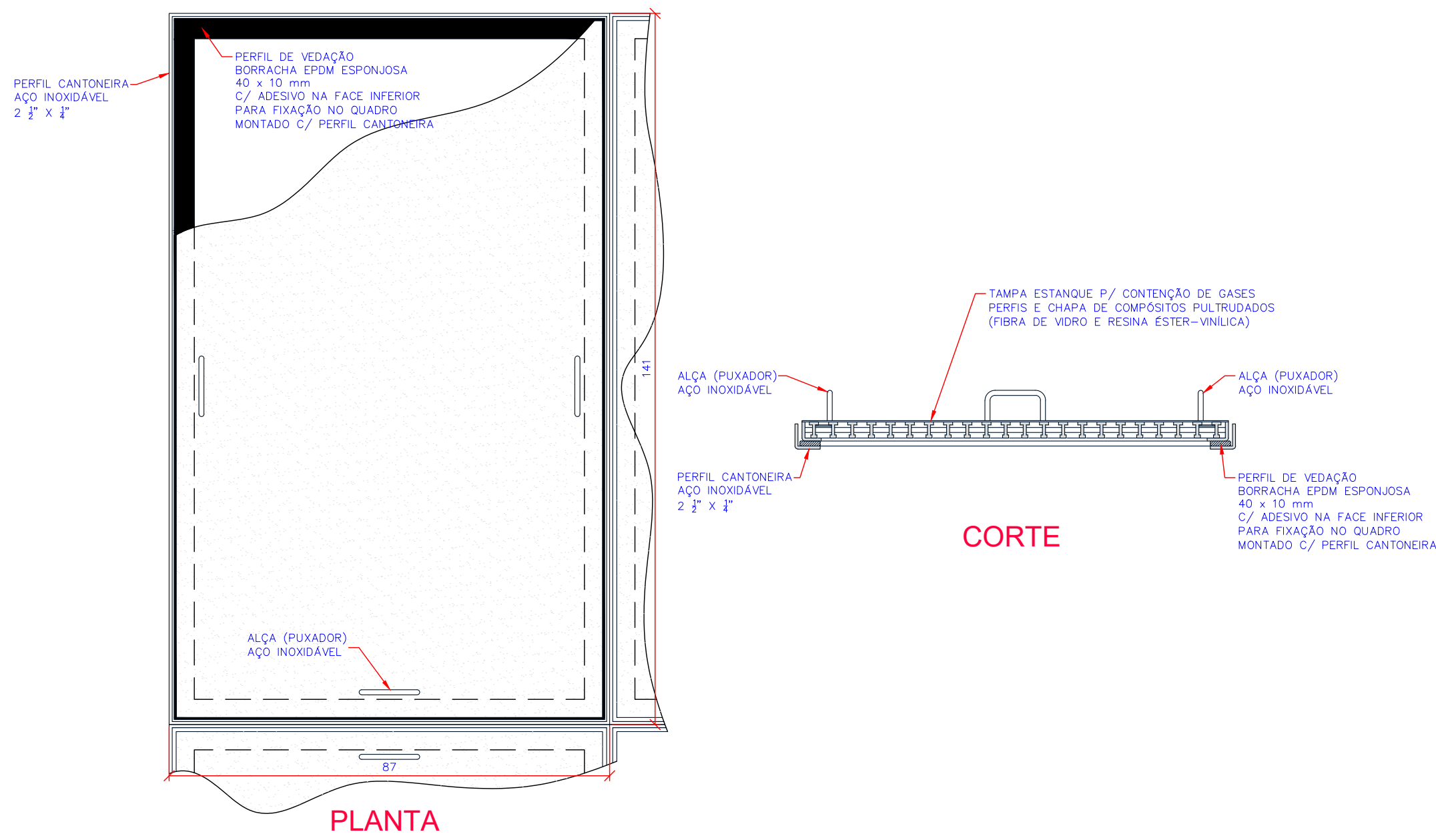
PRÉ-DIA CONSULTORIA

Companhia Catarinense de Águas e Saneamento

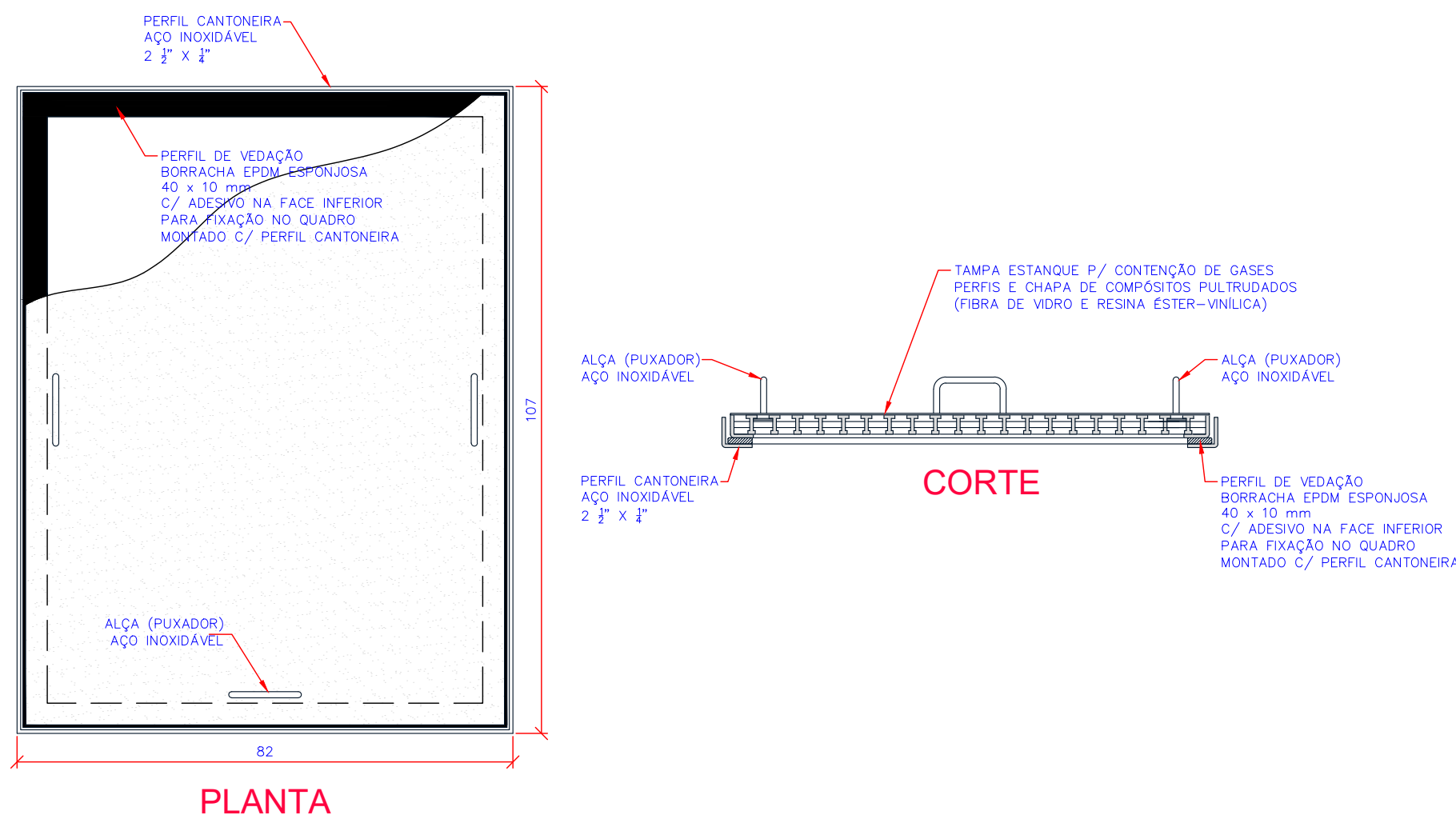
SISTEMA: S.E.S. SÃO JOAQUIM
LOCALIDADE: - MUNICÍPIO: SÃO JOAQUIM

PROJETO ARQUITETÔNICO
ESTÇÃO DE TRATAMENTO DE ESGOTO
CAIXA DE GORDURA - MELHORIAS OPERACIONAIS
VISTA 1 E CORTES - FASE 2

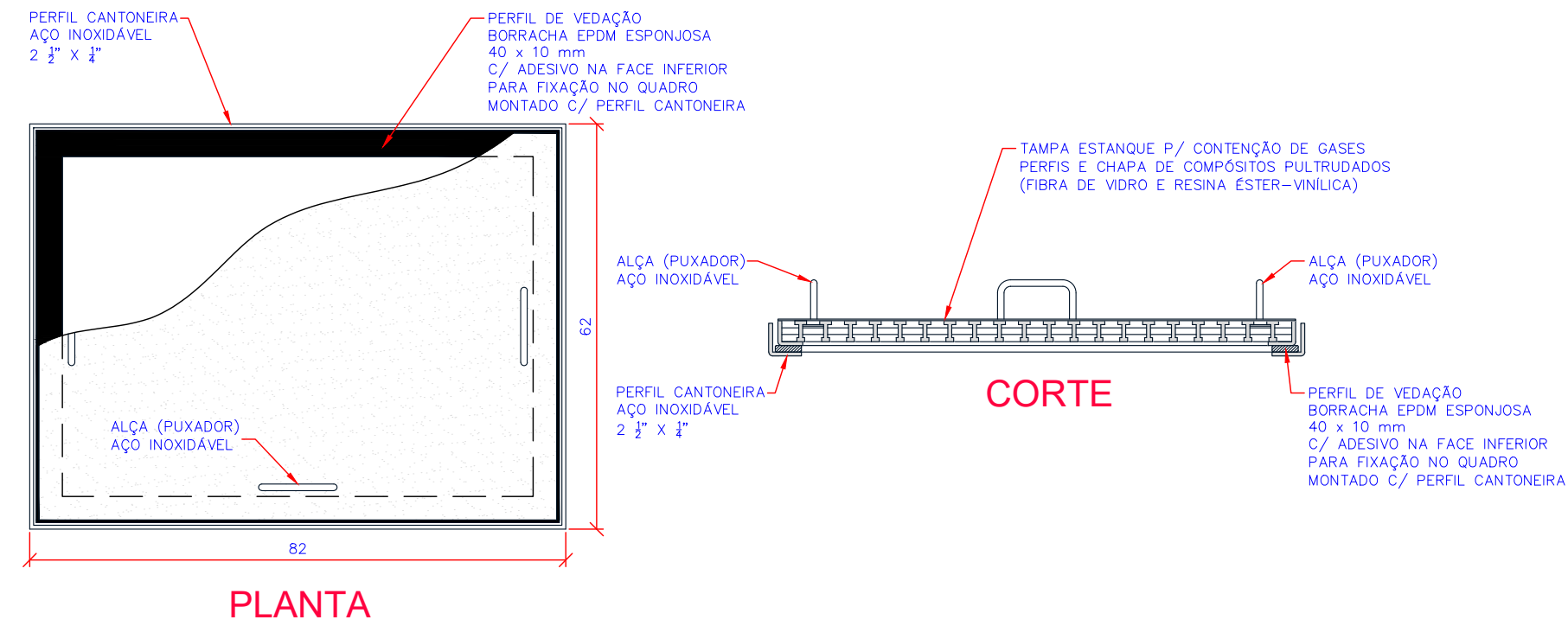
| | | | | |
|---------------------------------|---------------------|--------------------------------|----------------|------------------------------------|
| PROJETO: ENG. DEBORA P. OLIVARI | VISTOS: TOPOGRÁFICA | DESENHO: JTESSARI/AVARGAS/ALEX | DATA: JAN/2004 | FOLHA Nº: 05046-SES-ETE-ARQ-0100-B |
|---------------------------------|---------------------|--------------------------------|----------------|------------------------------------|



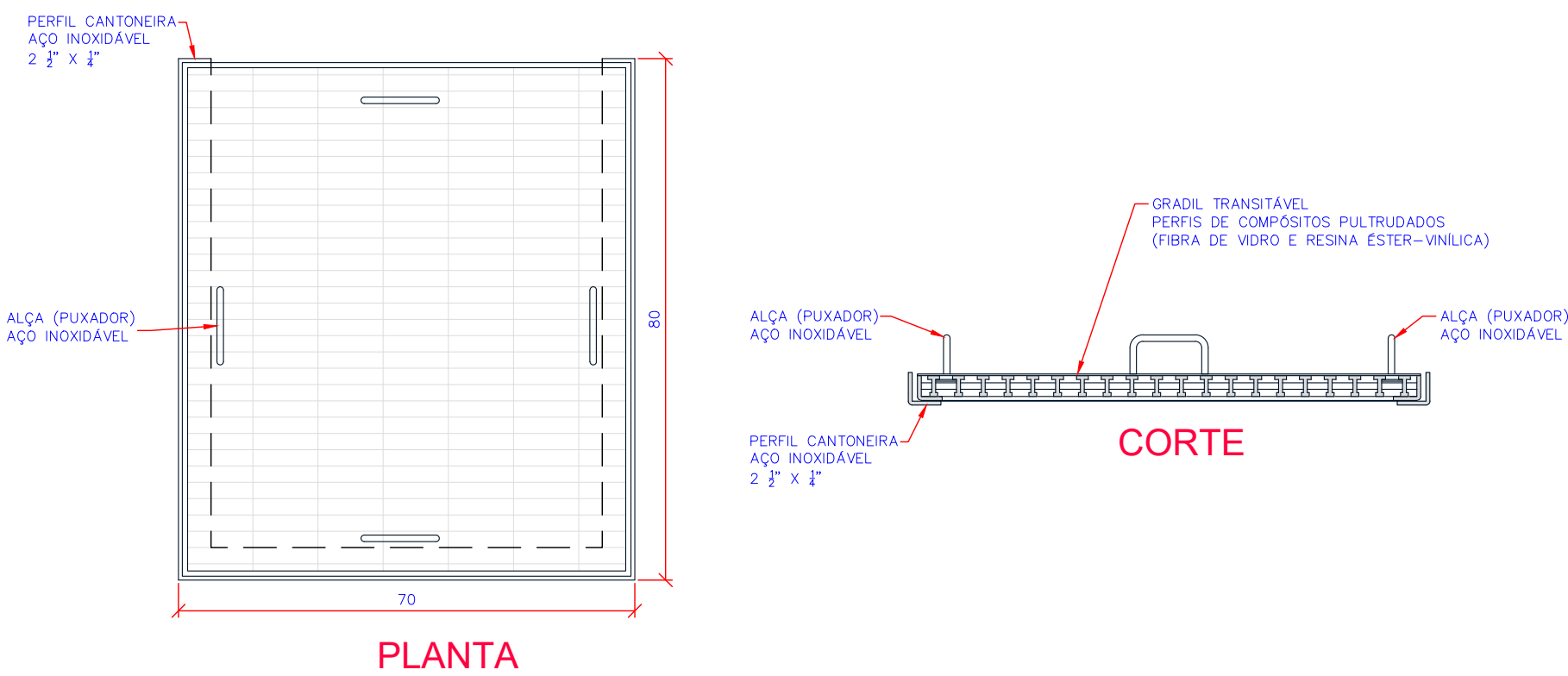
1 TAMPA MODELO 4 (6x) - DETALHE
ESCALA 1:10



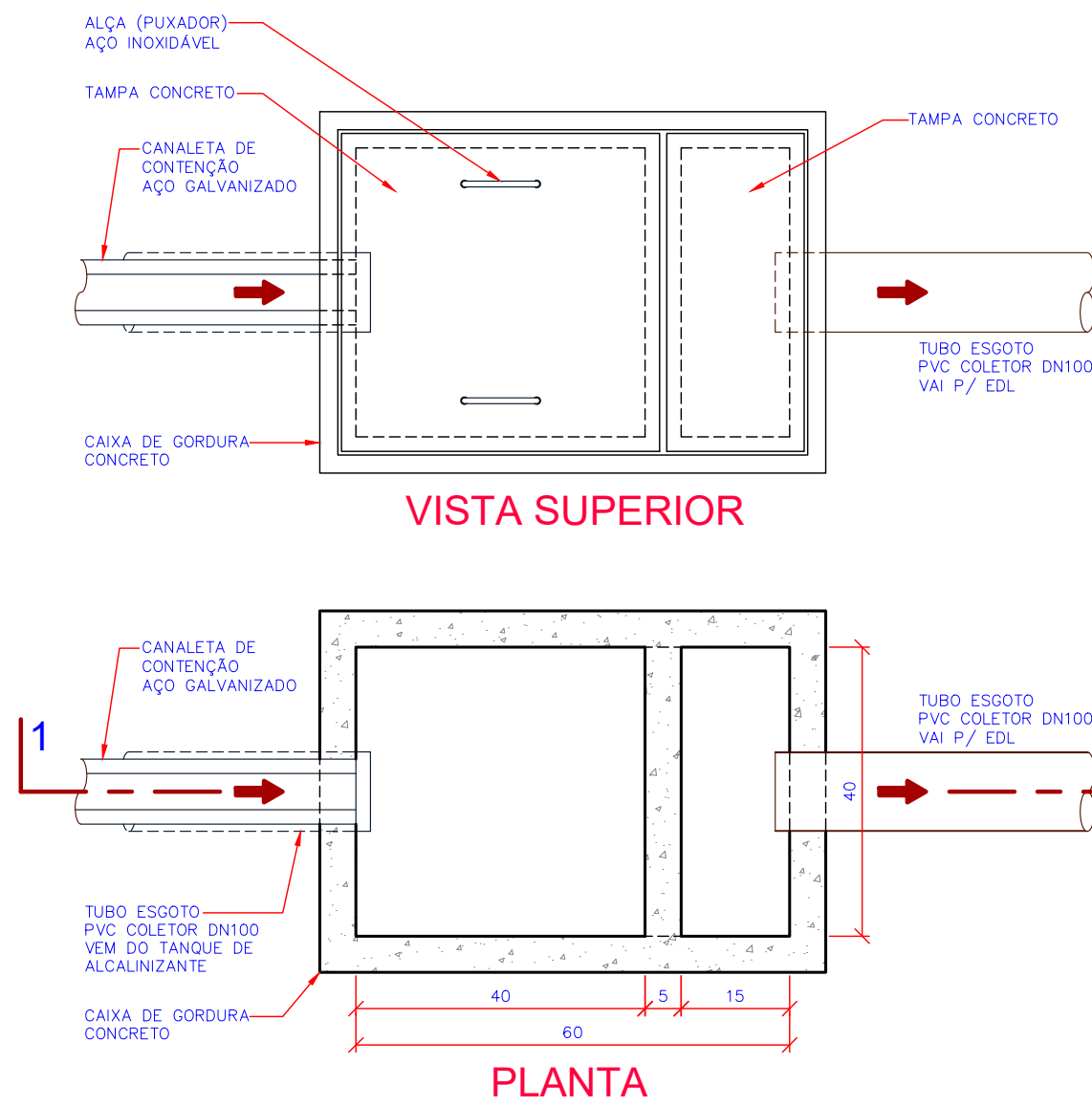
2 TAMPA MODELO 5 (2x) - DETALHE
ESCALA 1:10



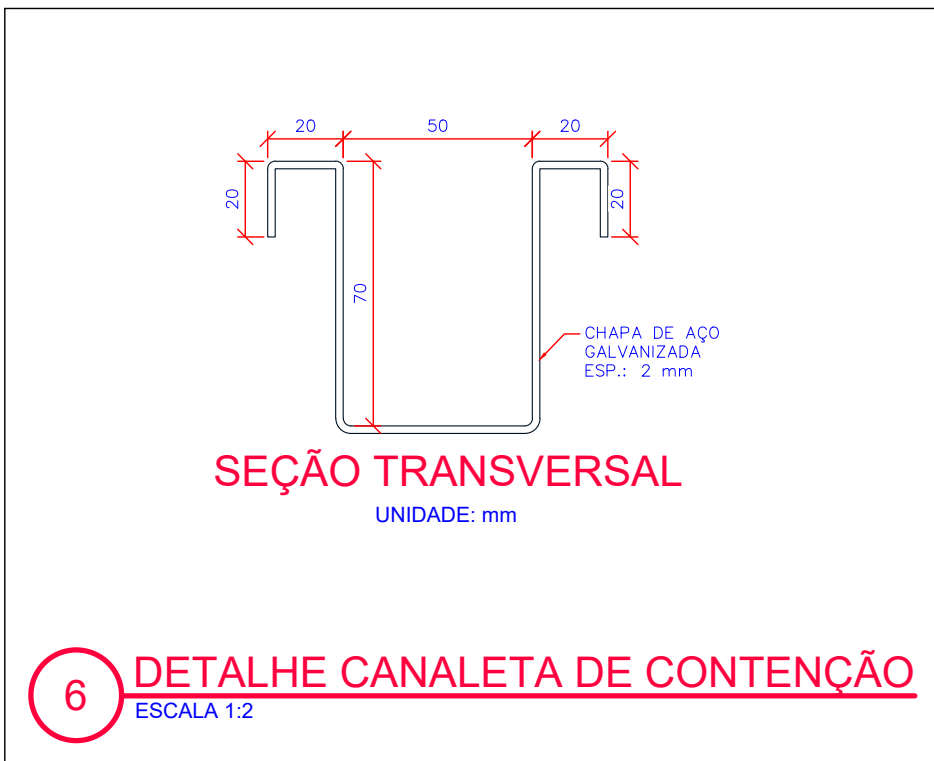
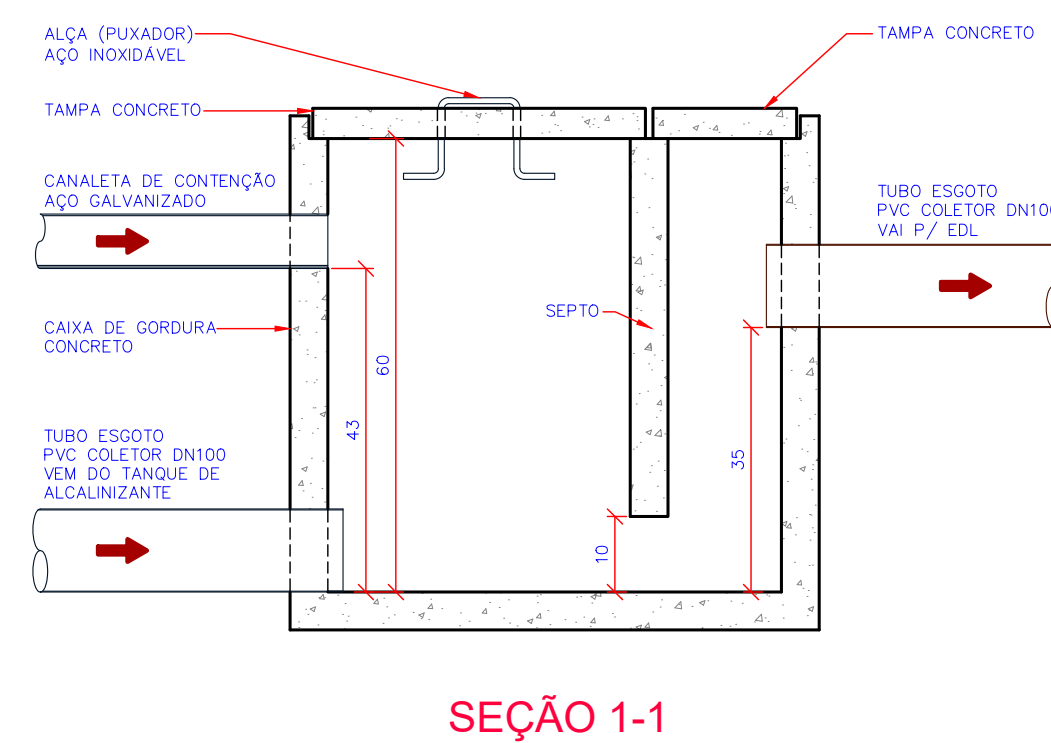
3 TAMPA MODELO 6 (1x) - DETALHE
ESCALA 1:10



4 GRADIL DE PISO TRANSITÁVEL (1x) - DETALHE
ESCALA 1:10



5 DETALHE CAIXA DE GORDURA
ESCALA 1:10



6 DETALHE CANALETA DE CONTENÇÃO
ESCALA 1:2

CONVENÇÕES

| | | | |
|--|-------------|--|---------------------------------|
| | EXISTENTE | | A CONSTRUIR (1ª ETAPA - FASE 2) |
| | A DESATIVAR | | A CONSTRUIR (2ª ETAPA) |
| | A DEMOLIR | | |

| Nº | REVISÃO | DATA |
|----|------------------------------|----------|
| A | MELHORIAS OPERACIONAIS - GPR | JAN/2021 |
| | | |
| | | |
| | | |
| | | |

| |
|--------------------------|
| LOGOMARCA DA CONSULTORIA |
| |
| PRÉ-DIA CONSULTORIA |

| | | | | |
|---|---|-----------|----------|--------------------------|
| | Companhia Catarinense de Águas e Saneamento | | | |
| | SISTEMA | | | |
| | S.E.S. SÃO JOAQUIM | | | |
| | LOCALIDADE - MUNICÍPIO | | | |
| SÃO JOAQUIM | | | | |
| PROJETO ARQUITETÔNICO | | | | |
| ESTAÇÃO DE TRATAMENTO DE ESGOTO | | | | |
| CAIXA DE GORDURA - MELHORIAS OPERACIONAIS | | | | |
| DETALHES - FASE 2 | | | | |
| PROJETO | VISTOS | DATA | FOLHA Nº | |
| ENL. DEBORA P. OLIVIERI | | JAN/2021 | | |
| ESCALA | | DATA TOP. | | |
| INDICAÇÕES | | | | 05046-SES-ETE-ARQ-0101-A |